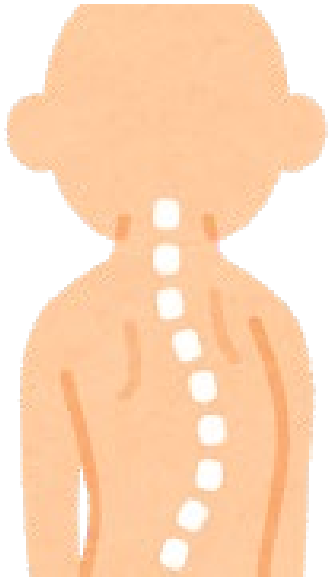


# 側弯症ってどんな病気？

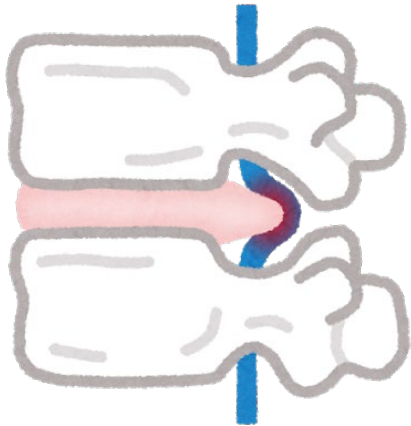
「側弯症」とは  
脊椎が側方に湾曲、回旋変形した状態です。



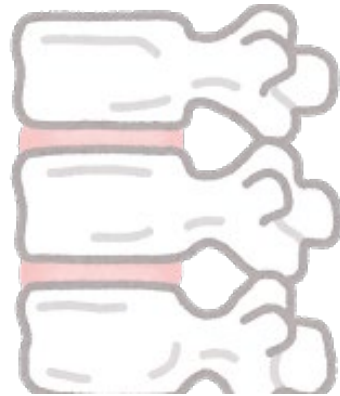
さらに側弯症は  
「機能性側弯症」と「構築性側弯症」  
に分かれます。

# 側弯症ってどんな病気？

「機能的側弯症」とは  
腰椎椎間板ヘルニアや姿勢不良が原因です。  
ヘルニアの治療や原因除去で改善がみられます。



治療前

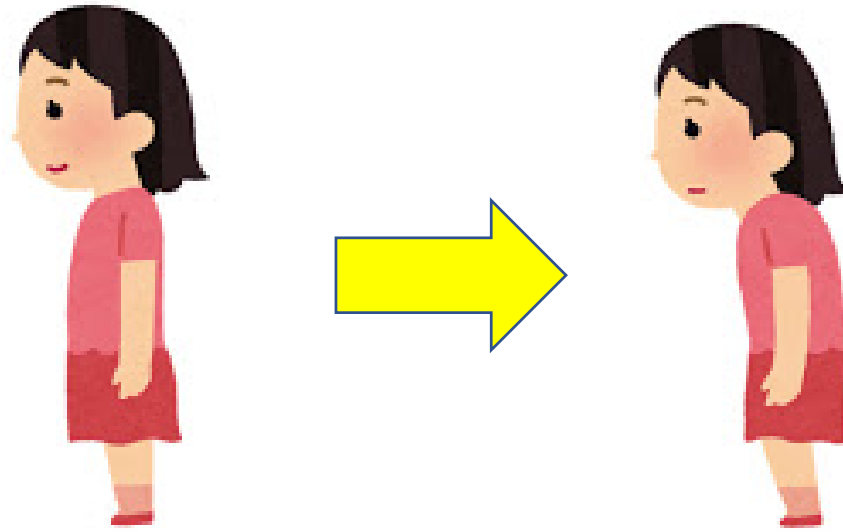


治療後

# 側弯症ってどんな病気？

「構築性側弯症」とは

脊椎の湾曲、回旋変形が進行するため、徐々に容姿や歩行の異常が起こります。



# 側弯症ってどんな病気？

## 「機能的側弯症」の原因は？

### 1. **特発性**（原因不明）

一番多い思春期側弯症は**10歳以降の女子**に多く発症します。

2. **先天性**：生まれつき脊柱の構造に異常があります。

3. **症候性**：脳性まひなどの、筋や神経の異常が原因です。

4. **その他**

# 側弯症ってどんな病気？

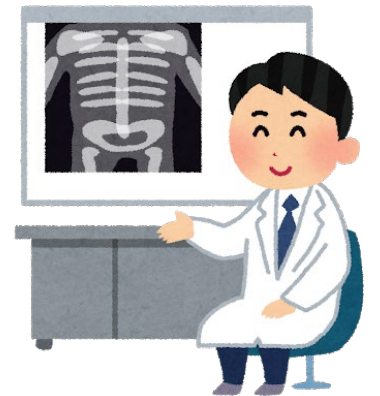
## 側弯症の治療

始めに、診察を受けましょう。

- ・入浴時に「背中の曲がり気になる。」
- ・学校健診で見つかることもあります。



次に、どのくらい背骨の変形があるかをレントゲン検査で調べます。



# 側弯症ってどんな病気？

## 「側弯症の治療」



1. 変形が軽度であれば経過観察です。（要定期検診）
2. 中度または重度の側弯症の場合は、装具療法や手術が選択されます。

### 装具療法について

- ① 装着時間は原則24時間です。
- ② 装着期間は「骨の成長が止まり、進行の可能性が低くなるまで」です。（長期間の装着はストレスになりますが、根気よく長く続けることが大切です。）
- ③ 成長に合わせて、装具の再作製が必要になることがあります。
- ④ 装着期間中も、装具療法終了後も定期検診を受けることが大切です。



※側弯症の症状で気になることがあれば、お近くの整形外科までご相談ください。