

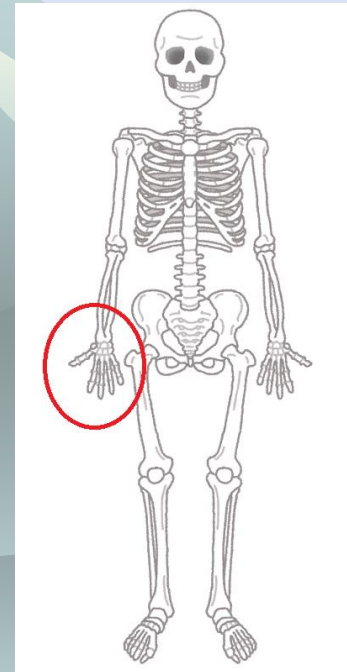
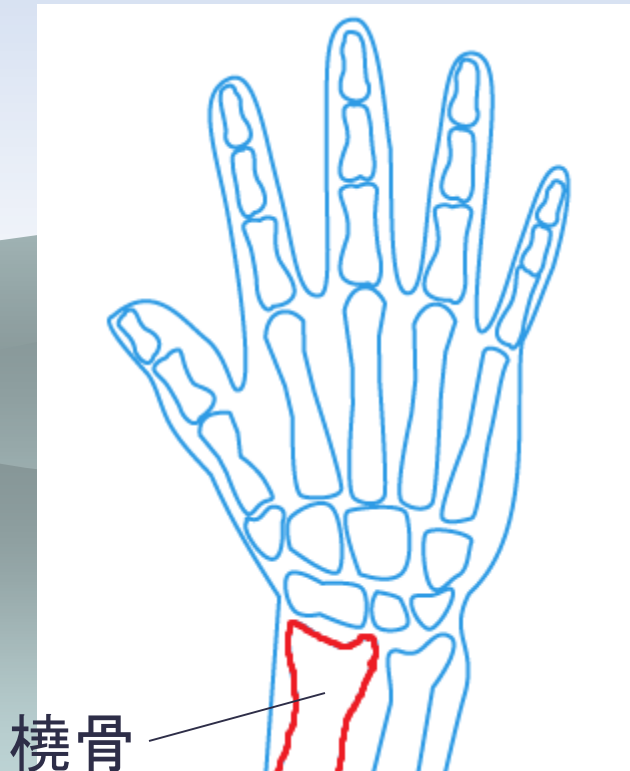


とうこつえんいたんこっせつ

橈骨遠位端骨折について

とうこつえんいたんこっせつ
橈骨遠位端骨折とは

- ◆ 『**橈骨**』という骨が手首の近くで折れる骨折
- ◆ 骨粗鬆症を伴う人の転倒で多くみられます



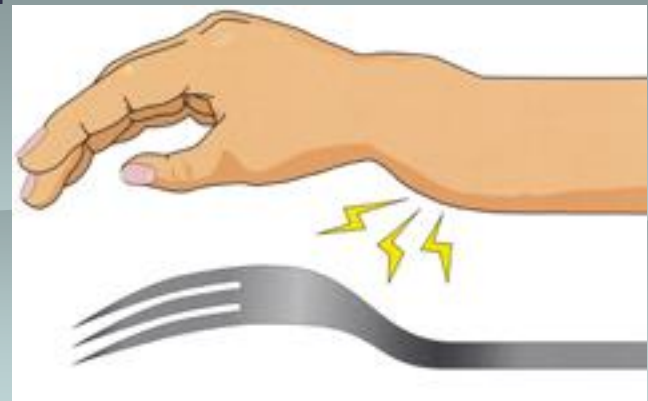
原因

- ◆ 転んだ時に手をつくことで受傷
- ◆ 自転車やバイクで転ぶことで受傷
- ◆ 高い所から転落して手をついたときに受傷
- ◆ 交通事故などで強い外力が加わり受傷



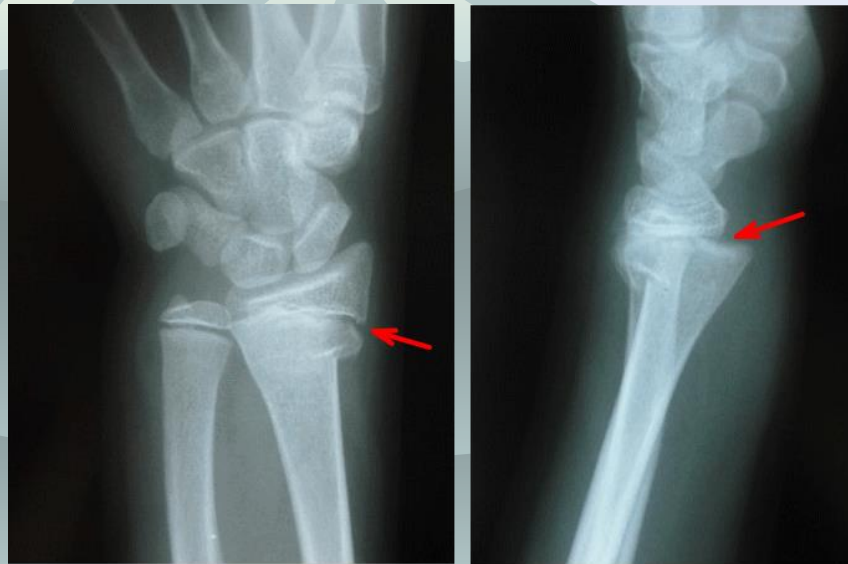
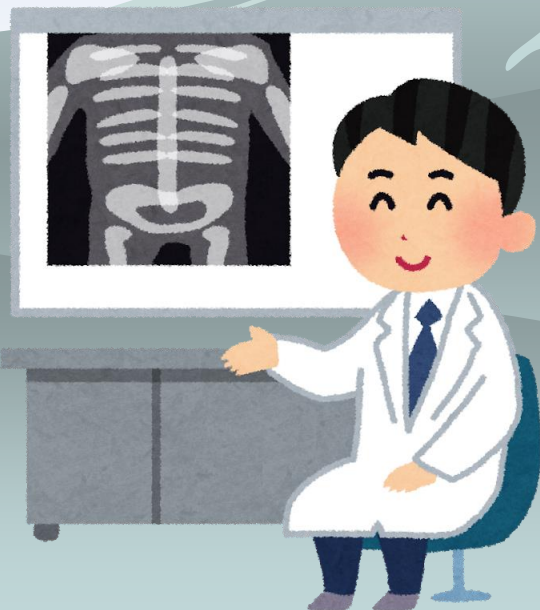
症状

- ◆ 手首に強い痛み
- ◆ 短時間のうちに腫れ
- ◆ 食器のフォークを伏せて置いたような変形
(フォーク状変形)
- ◆ 折れた骨や腫れによって神経が圧迫され指がしびれることもあります



診断

- ◆ X線（レントゲン）検査で橈骨の骨折を確認して診断します
- ◆ 折れ方によりギプス固定か手術を行います



正面

側面

治療

◆ ギプス固定

骨折部がずれていたら元に戻す整復操作を行ないます。骨片がずれていなければ、そのままギプスで固定します



◆ 手術

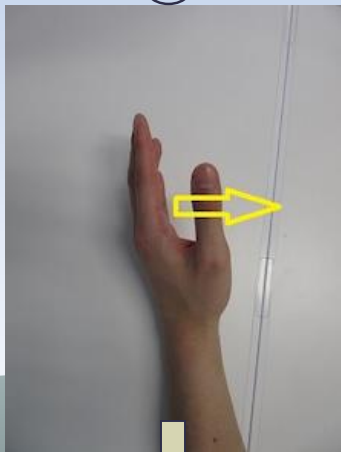
ギプス固定後も骨片がずれてくるものや、骨折がひどくて整復出来ないものは手術が必要になります

リハビリ

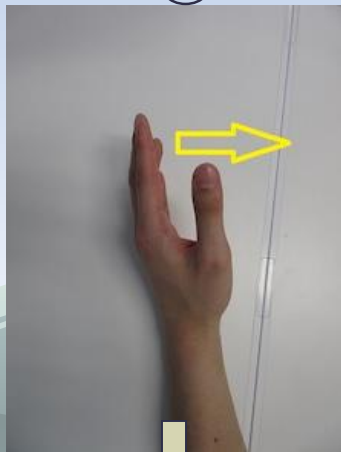
ギプス固定期（骨折から4～5週まで）

◆ 手の指を動かす運動

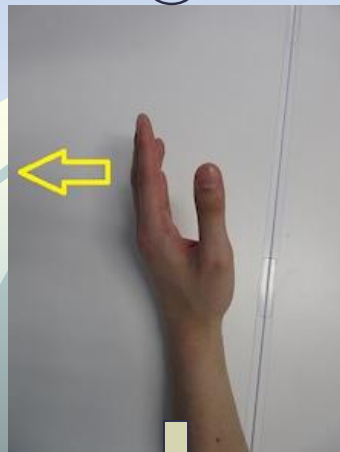
①



②



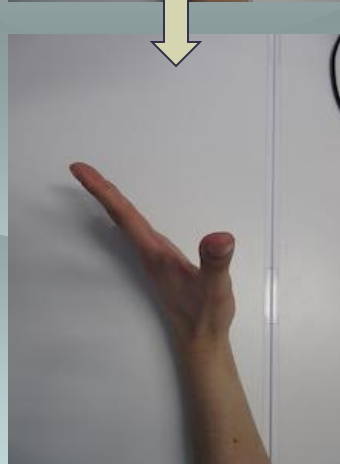
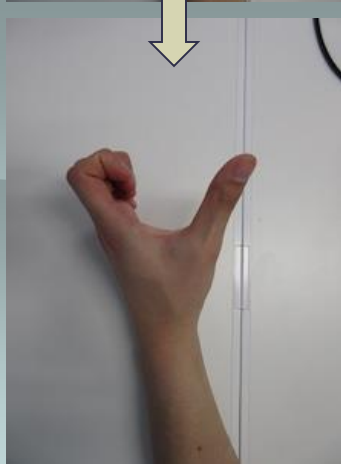
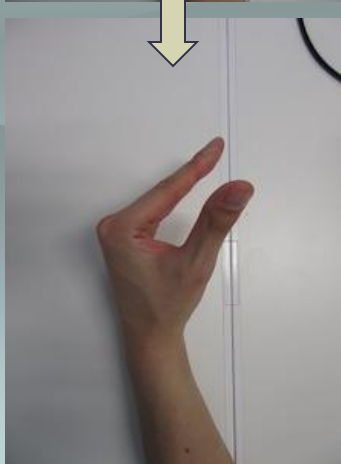
③



④



⑤



リハビリ

ギプス固定期（骨折から4～5週まで）

・肩を動かす運動



- ◆ 1. 両手・両肘を合わせ顔の前に持ち上げる
- ◆ 2. 肘を下げないように体の横に開く
- ◆ 3. 両手を挙げ、手の平を頭の上で合わせる
- ◆ 4. 体の横に両手を開き、腕を降ろす

リハビリ

機能訓練期（ギプス固定除去後）

- ・手首の関節を動かす運動や筋肉をつける運動



必ず痛みの範囲内で行って下さい
何か分からない事が御座いましたら当院へご来院下さい